

一般住宅から工場設備、機械、農業用水まで 幅広い対応が可能で豊富なバルブの品揃え

ゲートバルブ

MG125



レッド
(#R)

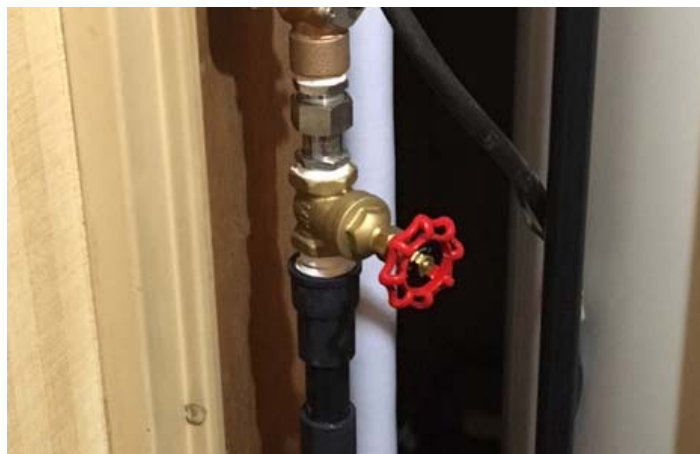
グリーン
(#GN)

汎用タイプ
様々な用途で使用できます。

寸法13(Rc1/2)~75(3)

最高許容圧力

120℃以下の水・油	1.18MPa
------------	---------



ボールバルブ

MT400



寸法13(Rc1/2)~50(2)

汎用タイプ
スタンダードボア

最高許容圧力

常温の水・油・ガス	2.75MPa
150℃以下の水・油・ガス	0.69MPa

フルボアボールバルブ

MZ400



寸法13(Rc1/2)~75(3)

呼配管と同じフルボア設計と
していますので、多流量配管
に最適です。

最高許容圧力

常温の水・油・空気	2.75MPa
150℃以下の水・油	0.69MPa

ステンレスボールバルブ

BR13



寸法8(Rc1/4)~50(2)

ステンレスで耐食性に優れ、
幅広い用途で使用できます。

最高許容圧力

常温の水・油・ガス	5.49MPa
150℃以下の飽和蒸気	0.39MPa

H I 補修用バルブ

HI-RVA



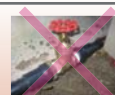
寸法13~50 (HIVP)

不断水で、塩ビ管の補修が
即できる困った時の必需品。

最高許容圧力

常温の水	1.0MPa
------	--------

注意 ※全開、全閉状態で使用してください。
※黄銅製バルブは、埋設又は土壌に触れるような転がし配管には使用できません。(半埋設、埋設同等の使い方を含む)
※冬期は凍結防止の為、管内及びバルブ内部の水を抜く等、対策をお願いします。



ご注意 ●仕様・価格変更のご注意/製品の仕様及び価格は、予告なく変更することがありますのでご了承ください。●価格は総額表示ではありません。(消費税別途)

