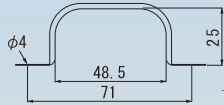


## ミヤコのバンドシリーズ 豊富なラインナップ

ツインホース用  
樹脂サドル  
**新発売**

### ステンレスサドルバンド

**SS15** MB ●ツインホース(M246TH)を直接固定する時に使用します。

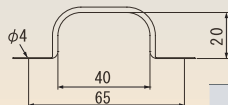


価格	入数
120	10/100

●材質: SUS304

### ステンレスサドルバンド スマートホース用

**SSA** MB ●スマートホース15A (M246SH)を直接固定する時に使用します。

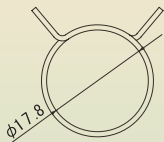


価格	入数
70	10/100

●材質: SUS304

### スマートホース用バンド

**MSW** MB ●竹の子とスマートホース15A(M246SH)を接続する時に使用します。



寸法	価格	入数
15	100	100

●材質: 鉄製

### ホースバンド (SUS430)

**M102S**



寸法	許容寸法(mm)	価格(個)	入数
8	8~12	250	10
10	10~16	260	10
12	12~22	260	10
16	16~25	260	10
20	20~32	270	10
25	25~40	270	10
30	30~50	280	10
40	40~60	510	10

寸法	許容寸法(mm)	価格(個)	入数
50	50~70	530	10
60	60~80	550	10
70	70~90	560	10
80	80~100	580	10
90	90~110	610	10
100	100~120	630	10
110	110~130	640	10
120	120~140	660	10

寸法	許容寸法(mm)	価格(個)	入数
130	130~150	720	10
140	140~160	750	10
150	150~170	800	10
160	160~180	840	10
170	170~190	890	10
180	180~200	930	10
190	190~210	1,020	10

※発注の際は寸法をご指示下さい。

### ホースバンド (SUS304オールステンレス)

**M102SS**



寸法	許容寸法(mm)	価格(個)	入数
8	8~12	520	10
10	10~16	520	10
12	12~22	520	10
16	16~25	550	10
20	20~32	550	10
25	25~40	560	10
30	30~50	560	10
40	40~60	990	10

寸法	許容寸法(mm)	価格(個)	入数
50	50~70	1,020	10
60	60~80	1,060	10
70	70~90	1,100	10
80	80~100	1,140	10
90	90~110	1,180	10
100	100~120	1,240	10
110	110~130	1,280	10
120	120~140	1,320	10

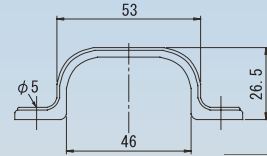
寸法	許容寸法(mm)	価格(個)	入数
130	130~150	1,400	10
140	140~160	1,420	10
150	150~170	1,460	10
160	160~180	1,500	10
170	170~190	1,580	10

※発注の際は寸法をご指示下さい。

### ツインホース用ダ円サドル

**M246THS** MB ●ツインホース(M246TH)の固定に使用できます。  
●色がツインホースと同系色で目立ちません。

**NEW**

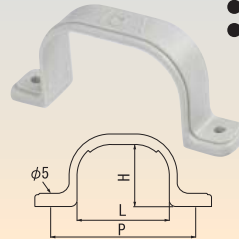


寸法	価格	入数
15	330	100

●材質: PP

### ダ円サドルバンド

**M246TSS** MB ●ダ円サヤ管の固定に使用します。  
●15:eZ-パイプの固定に使用できます。  
●15:M246GH用 15H:M246GHW用

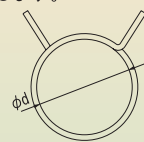


寸法	L	H	P	価格	入数
10	35	23.5	55	120	100
12	42	28	64	120	100
15	59	36	80	330	100
15H	77	47.5	104	500	50

●材質: PP

### ホースバンド

**MVB** MB ●寸法10・12は、竹の子と樹脂管を接続する時に使用します。  
●寸法15は、竹の子とツインホース グッドホース15Aを接続する時に使用します。



寸法	φd	価格	入数
10	11.5	100	200
12	13.6	100	200
15	20.8	100	100

●材質: 鉄製

# 樹脂サドルバンドも加わり更に充実

## 樹脂サドルバンド VP管用

### MJ168VP



グレー  
(VP管用)

寸法	φD	t	P	適合台座	価格	入数
VP13	18	5	45	NO.1	40	20/400
VP16	22	5	45	NO.1	40	20/400
VP20	26	5	50	NO.2	44	20/300
VP25	32	5	60	NO.3	56	20/240
VP30	38	5	70	NO.4	100	20/240
VP40	48	5	80	NO.5	110	20/180
VP50	60	5	95	NO.6	120	20/100

●材質: PP

## 樹脂サドルバンド GP管用

### MJ168GP



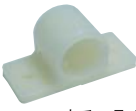
ホワイト  
(鋼管用)

寸法	φD	t	P	適合台座	価格	入数
GP10	17.3	5	45	NO.1	40	20/480
GP15	21.7	5	45	NO.1	40	20/400
GP20	27.2	5	50	NO.2	44	20/300
GP25	34	5	60	NO.3	52	20/200
GP30	42.7	5	70	NO.4	100	20/180
GP40	48.6	5	80	NO.5	110	20/180
GP50	60.5	5	95	NO.6	120	20/100

●材質: PP

## 樹脂サドルバンド 銅管用

### MJ168CU



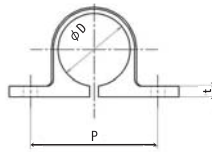
ナチュラル  
(銅管用)



アイボリー  
(ヴィック用)



ホワイト  
(ブリゾール用)



寸法	φD	t	P	適合台座	価格	入数
15.88	15.88	5	45	NO.1	44	20/480
22.22	22.22	5	45	NO.1	48	20/400
1/2(ヴィック)	20	5	45	NO.1	56	20/400
3/4(ヴィック)	27.2	5	51	NO.2	64	20/300
1/2(ブリゾール)	23	5	45	NO.1	40	20/400
3/4(ブリゾール)	31	5	60	NO.3	56	20/240

●材質: PP

## 樹脂サドルバンド用台座

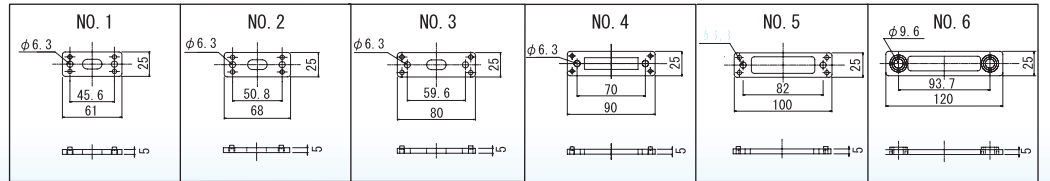
### MJ168DZ



NO.3  
(グレー)

寸法	価格	入数
NO.1	28	50/2000
NO.2	28	50/2000
NO.3	40	50/1500
NO.4	44	50/1300
NO.5	48	50/1300
NO.6	56	50/1200

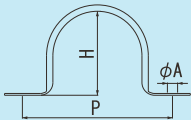
●材質: PP



色は白(#W)とグレー(#GR)があります。

## サドルバンド(ステンレス)

### M168S MB

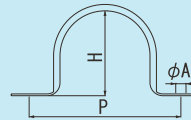


寸法	H	P	φA	価格	入数
10	16	35	4.0	40	200/3000
13	18	35	4.2	40	200/2400
16	22	43	4.2	46	100/1200
20	26	46	4.2	50	100/1200
25	33	57	4.2	80	100/1400
30	40	67	4.5	140	100/1200
40	48	78	4.5	160	100/1200
50	60	84	4.5	220	50/600
65	76	117	7.0	530	40
75	89	125	7.0	720	30
100	114	148	7.0	990	20
125	140	175	7.0	1,460	20
150	165	198	7.0	1,740	20

●材質: SUS304

## サドルバンド(鉄)

### M168 MB

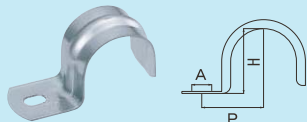


寸法	H	P	φA	価格	入数
10	16	35	4.0	16	200/3000
13	18	35	4.2	16	200/2400
16	22	43	4.2	20	100/1200
20	26	46	4.2	22	100/1200
25	33	57	4.2	30	100/1400
30	40	67	4.5	46	100/1200
40	48	78	4.5	56	100/1200
50	60	84	4.5	72	50/600
65	76	117	7.0	430	30
75	89	125	7.0	500	30
100	114	148	7.0	640	20
125	140	175	7.0	930	20
150	165	198	7.0	1,100	20

●材質: 鉄、亜鉛メッキ

## 片サドルバンド(ステンレス)

### M168SK MB

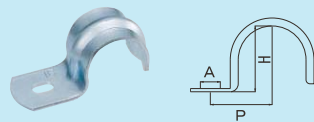


寸法	H	P	φA	価格	入数
16	22	27	8	82	100/1000
20(22)	26	27	8	94	100/1000
25(28)	33	29	10	120	100/1000

●材質: SUS304

## 片サドルバンド

### M168K MB

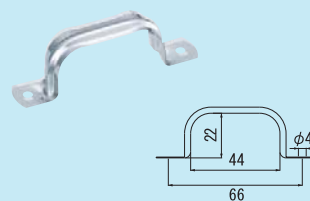


寸法	H	P	φA	価格	入数
16	21	27	8	34	100/1000
20(22)	27	27	8	40	100/1000
25(28)	34	29	10	58	100/1000

●材質: 鉄、亜鉛メッキ

## 巾広サドルバンド(ステンレス)

### M168SW MB

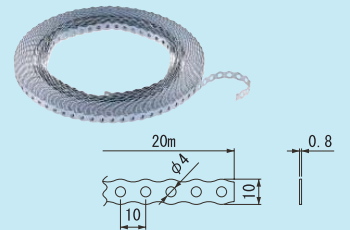


寸法	価格	入数
16	76	100/1000

●材質: SUS304

## 応用バンド

### M168A MB



寸法	価格	入数
10	2,520	1/25

●材質: SGCC、亜鉛メッキ

ご注意 ●仕様・価格変更のご注意/製品の仕様及び価格は、予告なく変更することがありますのでご了承ください。 ●価格は総額表示ではありません。(消費税別途)

## ミヤコ株式会社

本社 〒530-0043 大阪市北区天満1丁目6-7

大阪物流センター 〒574-0055 大東市新田本町12-7

札幌営業所 TEL (011) 782-3101

仙台営業所 TEL (022) 287-2351

埼玉営業所 TEL (048) 666-2848

千葉営業所 TEL (04) 7134-4571

多摩営業所 TEL (042) 582-1385

横浜営業所 TEL (045) 336-9411

名古屋営業所 TEL (052) 363-2315

大阪営業所 TEL (072) 873-4750

広島営業所 TEL (082) 238-1551

福岡営業所 TEL (092) 431-4861



当ホームページからMB製品の情報が満載の カタログをご覧ください。 → <http://www.miyako-inc.jp>

